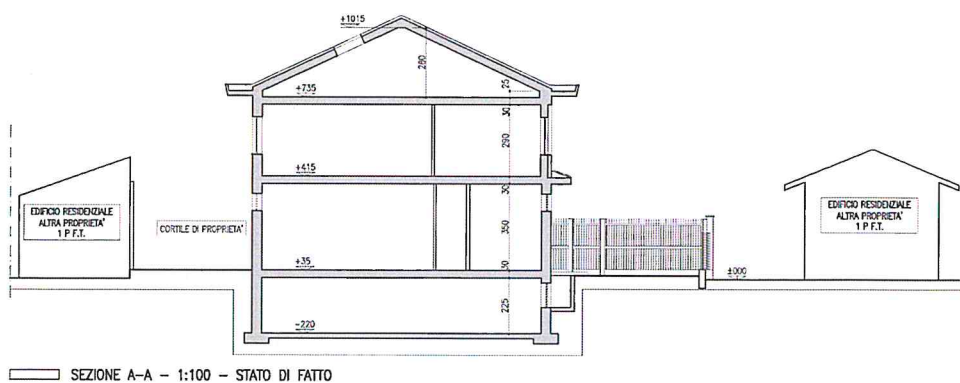
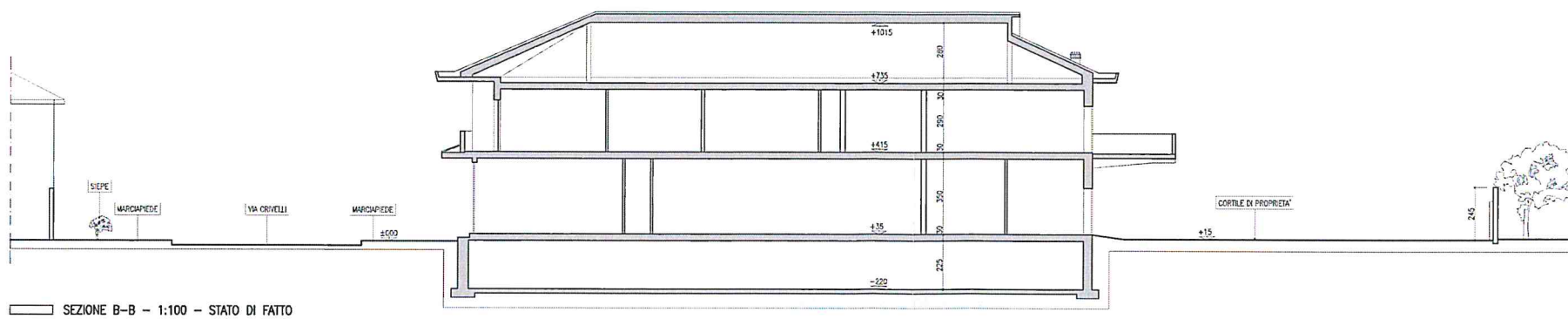
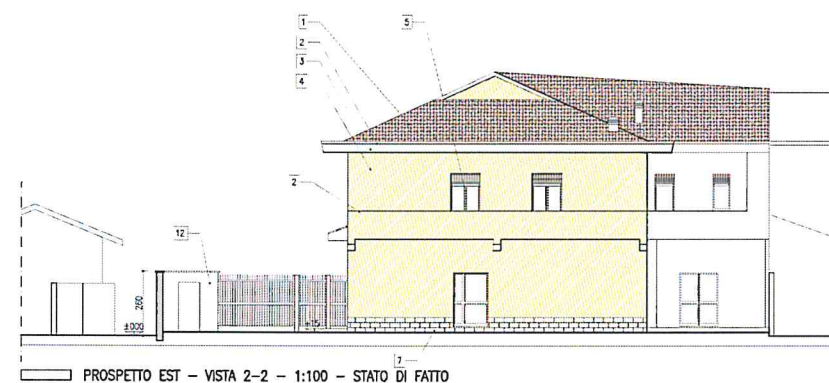


10.03



DISTINTA MATERIALI DI FACCIATA

- EDIFICIO SCOLASTICO:
- 1- COPERTURA IN TEGOLE TIPO "PORTOGHESI" (C8.40.40)
 - 2- CANALI DI GRONDI, SCOSCIAPINE E FILLIVALI IN LAMIERA COLORE GRIGIO (0N.00.50)
 - 3- GRONDI IN CLS. TINTEGGIATO COLORE GRIGIO (0N.00.50)
 - 4- FACCIATA INTONACATA E TINTEGGIATA COLORE GIALLO CHIARO (F2.45.75)
 - 5- SERRAMENTI IN ALLUMINIO COLORE BRONZO (E0.30.60) CON TAPPARELLE IN PVC COLORE BIANCO (0N.00.81)
 - 6- VETRATE CON TELAIO IN ALLUMINIO COLORE BRONZO (E0.30.60)
 - 7- ZOCOLATURA IN PIETRA COLORE GRIGIO SCURO (0N.00.31)
 - 8- CANCELLATA IN METALLO VERNICIATA COLORE GRIGIO (0N.00.50)
 - 9- FACCIATA INTONACATA E TINTEGGIATA COLORE BIANCO (0N.00.81)
 - 10- PARAPETTI A BARRE METALLICHE VERNICIATE COLORE MARRONE SCURO (E4.10.30)
 - 11- SERRAMENTI IN ALLUMINIO CON INFERRIATE COLORE BRONZO (E0.30.60)
 - 12- MURATURA DI RECINZIONE CON INTONACO AL CIVILE COLORE GRIGIO (0N.00.51)

- FACCIATE SU VIA CRIVELLI:
- EDIFICIO ALTRA PROPRIETA' VERSO NORD:
- COPERTURA IN TEGOLE "PORTOGHESI" (C8.40.40)
 - GRONDI IN LEGNO COLORE NOCE (E4.10.30)
 - FACCIATA INTONACATA E TINTEGGIATA COLORE GIALLO (E8.40.60)
 - BASAMENTO E FASCIA MARCAPIEDE TINTEGGIATI COLORE BIANCO (0N.00.54)
 - SERRAMENTI VERNICIATI COLORE MARRONE (05.10.30)
- EDIFICIO ALTRA PROPRIETA' VERSO SUD:
- COPERTURA IN TEGOLE "PORTOGHESI" (C8.40.40)
 - GRONDI IN LEGNO COLORE NOCE (E4.10.30)
 - FACCIATA INTONACATA E TINTEGGIATA COLORE GIALLO CHIARO IL FONDO (F2.30.80) E GRIGIO IL BASAMENTO, I PLASTRI E PARTI AGGETTANTI (0N.00.50)
 - SERRAMENTI IN LEGNO COLORE MARRONE (05.10.30)

LA PROPRIETA'

IL PROGETTISTA

05/07/2021: MODIFICHE GENERALI
AGGIORNAMENTO

PROGEST STUDIO DI INGEGNERIA VIA SANCHIRIOLI, 10 - 20013 MAGENTA
TEL. (+39) 029792255 - e-mail: PROGEST@PROGESTVIM.IT

COMITENTE: BEAUTY PROFESSIONAL INSTITUTE S.R.L. MAGENTA

PROGETTO: PIANO DI RECUPERO IN AREA A: AMPLIAMENTO EDIFICIO SCOLASTICO. SK. 03-01

OGGETTO: STATO DI FATTO: PROSPETTI E SEZIONI. Scala: 1:100

DATA DISSEGNO: 26/11/2020. 1:1BPI-PR-03_01 ARCH