



**Legenda**

- Perimetro Centro Storico
- Edifici religiosi
- Edifici con Vincolo ex. L. 1089/39

**Tipologie edilizie**

- Edifici di particolare valore storico-architettonico
- Edifici storici privi di particolare valore storico-architettonico
- Edifici di valore storico-testimoniale
- Edifici accessori con caratteri tipologici e morfologici tradizionali
- Edifici con impianto tipologico riconoscibile
- Edifici per l'educazione scolastica
- Edifici recenti o trasformati avulsi dal contesto
- Edifici recenti completamente avulsi dal contesto
- Edifici accessori recenti o trasformati avulsi dal contesto
- Facciate con elementi morfologici riconoscibili ben conservate
- Comparti o cortine che presentano caratteristiche storico-architettoniche omogenee
- Facciate morfologicamente incongruenti con il contesto
- Edifici non utilizzati

**Comune di Magenta**  
(Provincia di Milano)

**PIANO DI GOVERNO DEL TERRITORIO**  
ai sensi della Legge Regionale per il Governo del Territorio 11 Marzo 2005 n° 12

**PIANO DELLE REGOLE**



Il Dirigente del Settore Tecnico  
Responsabile del Progetto PGT  
Giovanni Bacci

Il Sindaco  
Luca Del Gobbo

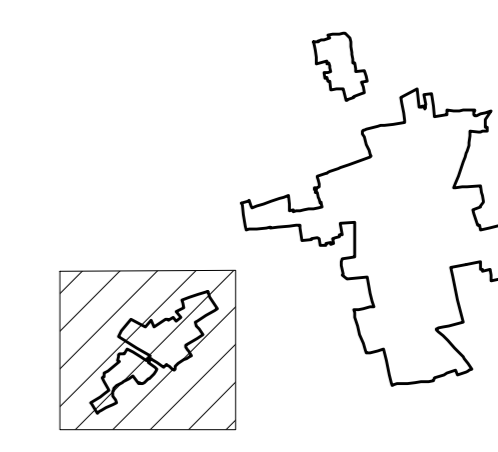
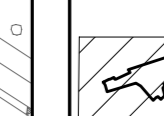
Il Vice Sindaco  
Assessore alla Programmazione del Territorio  
Mario Merone

Coordinatore ed estensore del P.G.T.  
Arch. Giuseppe Barra

Collaboratori estensori del Piano  
Arch. Meroni Laura  
Plan. Molinari Alessandro

Adottato  
Parere di Compatibilità P.T.C.P.  
Approvato

Referente scientifico V.A.S.  
Arch. Giorgio Balzzone



ELABORATO  
PIANO DELLE REGOLE  
CENTRO STORICO  
TIPOLOGIE E VALENZE  
ARCHITETTONICHE

SCALA: 1:1.000

DATA: OTTOBRE 2009  
AGGIORNAMENTO:

TAVOLA  
N° PR  
CS 7.c